

# TCS

WIR ÖFFNEN  
WELTEN >

WWW.TCSAG.DE

1 - 16 WE

VORVERDRAHTETE  
BRIEFKASTENANLAGEN



# VORVERDRAHTETE BRIEFKASTENANLAGEN



Das Kastengehäuse besteht aus 0,8 mm Stahlblech pulverbeschichtet. Die Türen und Einwurfklappen sind aus Aluminium pulverbeschichtet. Die Briefkastenanlage ist nach gewünschter RAL pulverbeschichtet. Jede Briefkastentür besitzt 2 Namensschilder. Das Schloss ist aus Edelstahl mit Staubschutzkappe.



Alle Varianten sind mit oder ohne Sprechfach lieferbar.

Ausführungsvarianten:

- Unterputz
- Aufputz
- Freistehend



Alle Briefkästen sind gemäß DIN EN 13724 ("Post Norm") gefertigt und nach DIN EN1670 pulverbeschichtet.

Die Klingeltaster sind für TCS Einbaulautsprecher steckerfertig vorverdrahtet.



# Seien Sie unbesorgt

Alle Briefkästen entsprechen der DIN EN13724  
und bieten somit folgende Vorteile:

- Problemlose Postzustellung
- Keine geknickte Post
- Sicher aufbewahrtes Postgut
- Großer trockener Stauraum
- Optimale Qualität durch festgelegte Materialien

# INHALT

## AUFPUTZ ANLAGEN

---

1 - 16 WE	Senkrechte Ausführung	mit/ohne Audio oder Video	06
1 - 16 WE	Waagerechte Ausführung	mit/ohne Audio oder Video	08

## UNTERPUTZ ANLAGEN

---

1 - 16 WE	Senkrechte Ausführung	mit/ohne Audio oder Video	10
1 - 16 WE	Waagerechte Ausführung	mit/ohne Audio oder Video	12

## FREISTEHENDE ANLAGEN

---

1 - 16 WE	Senkrechte Ausführung	mit/ohne Audio oder Video	14
1 - 16 WE	Waagerechte Ausführung	mit/ohne Audio oder Video	16

---

AUDIO:PACKS für Briefkästen	18
-----------------------------	----

---

VIDEO:PACKS für Briefkästen mit bauseitiger Kamera	20
--	----

---

Zubehör und andere Ausführungsvarianten auf Anfrage	22
---	----

---

# BRIEFKASTEN ANLAGEN



Beispielmodell 6/3 mit 6 Wohneinheiten  
 Abbildung zeigt: Kastenmaß (HxBxT) 330 x 370 x 110 mm  
 Türanschlag DIN rechts - AVS Namensschild (Bild 18/5)  
 Modern Line Verkleidung  
 RAL 9007 graualuminium

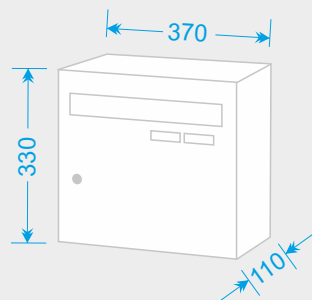
Als Aufputzvariante kann die Briefkastenanlage an nahezu jede Wand montiert werden und passt damit sowohl neben die Haustür als auch in den Hausflur.

Die einzelnen Kästen werden mittels einer modernen "Modern Line" Verkleidung zu einer kompletten Anlage zusammengefasst.

Jede Briefkastentür besitzt 2 Namensschilder ANPL. (Seite 18 Abb. 18/2)

Die Klingeltaster in der Standardausführung als ANP Kombiflächentaster (Seite 18 Abb. 18/1) sind dabei bereits vorverdrahtet.

Die Briefkastenanlage kann in 2 Standardfarben gefertigt werden, weitere Farben sind gegen Aufpreis möglich. Weitere Formen, Größen und Ausführungen auf Anfrage.



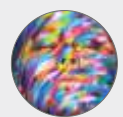
Anordnung des Postguts: stehend  
 Quereinwurf gem. DIN EN13724



RAL 9007  
 Graualuminium  
 glatt matt



RAL 9016  
 Verkehrsweiß  
 glatt matt



RAL nach Wahl  
 + 15% Aufpreis  
 glatt matt

## Senkrechte Ausführung, Aufputz, Kastenmaß: 330 x 370 x 100 mm (HxBxT)

Anzahl	Anordnung	HxBxT*	PG	Artikel-Nr. ***	Preis**
ohne SK Fach****					
1 Wohneinheit	1/1	390x438x147	4	BASB-011-xxxx	213 €
2 Wohneinheiten	2/1	720x438x147	4	BASB-021-xxxx	331 €
3 Wohneinheiten	3/1	1050x438x147	4	BASB-031-xxxx	450 €
4 Wohneinheiten	4/2	720x808x147	4	BASB-042-xxxx	537 €
5 Wohneinheiten	5/2	1050x808x147	4	BASB-052-xxxx	729 €
6 Wohneinheiten	6/2	1050x808x147	4	BASB-062-xxxx	739 €
7 Wohneinheiten	7/4	720x1548x147	4	BASB-074-xxxx	939 €
8 Wohneinheiten	8/4	720x1548x147	4	BASB-084-xxxx	949 €
9 Wohneinheiten	9/3	1050x1178x147	4	BASB-093-xxxx	1.027 €
10 Wohneinheiten	10/5	720x1918x147	4	BASB-105-xxxx	1.155 €
11 Wohneinheiten	11/4	1050x1548x147	4	BASB-114-xxxx	1.306 €
12 Wohneinheiten	12/4	1050x1548x147	4	BASB-124-xxxx	1.316 €
13 Wohneinheiten	13/5	1050x1918x147	4	BASB-135-xxxx	1.585 €
14 Wohneinheiten	14/5	1050x1918x147	4	BASB-145-xxxx	1.594 €
15 Wohneinheiten	15/5	1050x1918x147	4	BASB-155-xxxx	1.604 €
16 Wohneinheiten	16/4	1380x1548x147	4	BASB-164-xxxx	1.682 €
mit SK Fach****, vorverdrahtet für Audio mit TCS Sprechlochung (Seite 18 Abb. 18/7)					
1 Wohneinheit	1/1	500x438x147	4	BASA-011-xxxx	354 €
2 Wohneinheiten	2/1	830x438x147	4	BASA-021-xxxx	503 €
3 Wohneinheiten	3/1	1160x438x147	4	BASA-031-xxxx	651 €
4 Wohneinheiten	4/3	720x938x147	4	BASA-043-xxxx	820 €
5 Wohneinheiten	5/2	1050x808x147	4	BASA-052-xxxx	918 €
6 Wohneinheiten	6/2	1160x808x147	4	BASA-062-xxxx	1.089 €
7 Wohneinheiten	7/4	720x1548x147	4	BASA-074-xxxx	1.188 €
8 Wohneinheiten	8/3	1050x1178x147	4	BASA-083-xxxx	1.296 €
9 Wohneinheiten	9/5	720x1918x147	4	BASA-095-xxxx	1.453 €
10 Wohneinheiten	10/4	1050x1548x147	4	BASA-104-xxxx	1.634 €
11 Wohneinheiten	11/4	1050x1548x147	4	BASA-114-xxxx	1.674 €
12 Wohneinheiten	12/5	1050x1678x147	4	BASA-125-xxxx	1.892 €
13 Wohneinheiten	13/5	1050x1918x147	4	BASA-135-xxxx	2.012 €
14 Wohneinheiten	14/5	1050x1918x147	4	BASA-145-xxxx	2.051 €
15 Wohneinheiten	15/4	1380x1548x147	4	BASA-154-xxxx	2.159 €
16 Wohneinheiten	16/5	1380x1678x147	4	BASA-165-xxxx	2.432 €
mit SK Fach****, vorverdrahtet für Audio / Video inkl. Kamera (Seite 18 Abb. 18/9)					
1 Wohneinheit	1/1	500x438x147	4	BASV-011-xxxx	710 €
2 Wohneinheiten	2/1	830x438x147	4	BASV-021-xxxx	859 €
3 Wohneinheiten	3/1	1160x438x147	4	BASV-031-xxxx	1.008 €
4 Wohneinheiten	4/3	720x938x147	4	BASV-043-xxxx	1.176 €
5 Wohneinheiten	5/2	1050x808x147	4	BASV-052-xxxx	1.274 €
6 Wohneinheiten	6/2	1160x808x147	4	BASV-062-xxxx	1.445 €
7 Wohneinheiten	7/4	720x1548x147	4	BASV-074-xxxx	1.544 €
8 Wohneinheiten	8/3	1050x1178x147	4	BASV-083-xxxx	1.652 €
9 Wohneinheiten	9/5	720x1918x147	4	BASV-095-xxxx	1.809 €
10 Wohneinheiten	10/4	1050x1548x147	4	BASV-104-xxxx	1.990 €
11 Wohneinheiten	11/4	1050x1548x147	4	BASV-114-xxxx	2.030 €
12 Wohneinheiten	12/5	1050x1678x147	4	BASV-125-xxxx	2.248 €
13 Wohneinheiten	13/5	1050x1918x147	4	BASV-135-xxxx	2.368 €
14 Wohneinheiten	14/5	1050x1918x147	4	BASV-145-xxxx	2.408 €
15 Wohneinheiten	15/4	1380x1548x147	4	BASV-154-xxxx	2.516 €
16 Wohneinheiten	16/5	1380x1678x147	4	BASV-165-xxxx	2.788 €

\* Anlagenmaße in mm inkl. Verkleidung (Modern Line)

\*\* Unverbindliche Preisempfehlung ohne MwSt.

\*\*\* Bei Bestellung in der Artikelnummer die Stellen XXXX durch die gewünschte RAL-Nummer ersetzen

\*\*\*\* SK-Fach = Sprech-Klingel Fach





Beispielmodell 23/4 mit 23 Wohneinheiten  
Abbildung zeigt: Kastenmaß (HxBxT) 165 x 300 x 280 mm  
Türanschlag DIN rechts - AVS Namensschild (Bild 18/5)  
Modern Line Verkleidung  
RAL 9007 grau aluminium

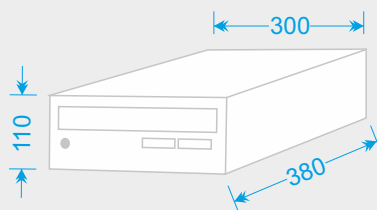
Als Aufputzvariante kann die Briefkastenanlage an nahezu jede Wand montiert werden und passt damit sowohl neben die Haustür als auch in den Hausflur.

Die einzelnen Kästen werden mittels einer modernen "Modern Line" Verkleidung zu einer kompletten Anlage zusammengefasst.

Jede Briefkastentür besitzt 2 Namensschilder ANPL. (Seite 18 Abb. 18/2)

Die Klingeltaster in der Standardausführung als ANP Kombiflächentaster (Seite 18 Abb. 18/1) sind dabei bereits vorverdrahtet.

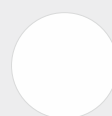
Die Briefkastenanlage kann in 2 Standardfarben gefertigt werden, weitere Farben sind gegen Aufpreis möglich. Weitere Formen, Größen und Ausführungen auf Anfrage.



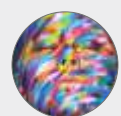
Anordnung des Postguts: liegend  
gem. DIN EN13724



RAL 9007  
Graualuminium  
glatt matt



RAL 9016  
Verkehrsweiß  
glatt matt



RAL nach Wahl  
+ 15% Aufpreis  
glatt matt

Waagerechte Ausführung, Aufputz, Kastenmaß: 110 x 300 x 380 mm (HxBxT)

Anzahl	Anordnung	HxBxT*	PG	Artikel-Nr.***	Preis**
ohne SK Fach****					
1 Wohneinheit				a.A.	
2 Wohneinheiten				a.A.	
3 Wohneinheiten	3/1	390x368x417	4	BALB-031-xxxx	391 €
4 Wohneinheiten	4/1	500x368x417	4	BALB-041-xxxx	491 €
5 Wohneinheiten	5/1	610x368x417	4	BALB-051-xxxx	592 €
6 Wohneinheiten	6/1	720x368x417	4	BALB-061-xxxx	692 €
7 Wohneinheiten	7/1	830x368x417	4	BALB-071-xxxx	792 €
8 Wohneinheiten	8/2	500x668x417	4	BALB-082-xxxx	877 €
9 Wohneinheiten	9/2	610x668x417	4	BALB-092-xxxx	1.049 €
10 Wohneinheiten	10/2	610x668x417	4	BALB-102-xxxx	1.065 €
11 Wohneinheiten	11/2	720x668x417	4	BALB-112-xxxx	1.238 €
12 Wohneinheiten	12/2	720x668x417	4	BALB-122-xxxx	1.254 €
13 Wohneinheiten	13/2	830x668x417	4	BALB-132-xxxx	1.426 €
14 Wohneinheiten	14/2	830x668x417	4	BALB-142-xxxx	1.442 €
15 Wohneinheiten	15/3	610x968x417	4	BALB-153-xxxx	1.539 €
16 Wohneinheiten	16/3	720x968x417	4	BALB-163-xxxx	1.740 €
mit SK Fach****, vorverdrahtet für Audio mit TCS Sprechlochung (Seite 18 Abb. 18/7)					
1 Wohneinheit				a.A.	
2 Wohneinheiten				a.A.	
3 Wohneinheiten	3/2	390x668x417	4	BALA-032-xxxx	673 €
4 Wohneinheiten	4/2	390x668x417	4	BALA-042-xxxx	772 €
5 Wohneinheiten	5/2	500x668x417	4	BALA-052-xxxx	921 €
6 Wohneinheiten	6/2	500x668x417	4	BALA-062-xxxx	1.020 €
7 Wohneinheiten	7/2	610x668x417	4	BALA-072-xxxx	1.169 €
8 Wohneinheiten	8/2	610x668x417	4	BALA-082-xxxx	1.268 €
9 Wohneinheiten	9/3	500x968x417	4	BALA-093-xxxx	1.426 €
10 Wohneinheiten	10/3	500x968x417	4	BALA-103-xxxx	1.525 €
11 Wohneinheiten	11/3	610x968x417	4	BALA-113-xxxx	1.746 €
12 Wohneinheiten	12/3	610x968x417	4	BALA-123-xxxx	1.792 €
13 Wohneinheiten	13/4	500x1268x417	4	BALA-134-xxxx	1.931 €
14 Wohneinheiten	14/3	720x968x417	4	BALA-143-xxxx	2.112 €
15 Wohneinheiten	15/3	720x968x417	4	BALA-153-xxxx	2.158 €
16 Wohneinheiten	16/4	610x1268x417	4	BALA-164-xxxx	2.369 €
mit SK Fach****, vorverdrahtet für Audio / Video inkl. Kamera (Seite 18 Abb. 18/9 Seite 18)					
1 Wohneinheit				a.A.	
2 Wohneinheiten				a.A.	
3 Wohneinheiten	3/2	390x668x417	4	BALV-032-xxxx	1.005 €
4 Wohneinheiten	4/2	390x668x417	4	BALV-042-xxxx	1.098 €
5 Wohneinheiten	5/2	500x668x417	4	BALV-052-xxxx	1.240 €
6 Wohneinheiten	6/2	500x668x417	4	BALV-062-xxxx	1.333 €
7 Wohneinheiten	7/2	610x668x417	4	BALV-072-xxxx	1.475 €
8 Wohneinheiten	8/2	610x668x417	4	BALV-082-xxxx	1.568 €
9 Wohneinheiten	9/3	500x968x417	4	BALV-093-xxxx	1.719 €
10 Wohneinheiten	10/3	500x968x417	4	BALV-103-xxxx	1.812 €
11 Wohneinheiten	11/3	610x968x417	4	BALV-113-xxxx	2.026 €
12 Wohneinheiten	12/3	610x968x417	4	BALV-123-xxxx	2.065 €
13 Wohneinheiten	13/4	500x1268x417	4	BALV-134-xxxx	2.198 €
14 Wohneinheiten	14/3	720x968x417	4	BALV-143-xxxx	2.372 €
15 Wohneinheiten	15/3	720x968x417	4	BALV-153-xxxx	2.412 €
16 Wohneinheiten	16/4	610x1268x417	4	BALV-164-xxxx	2.616 €

\* Anlagenmaße in mm inkl. Verkleidung (Modern Line)

\*\* Unverbindliche Preisempfehlung ohne MwSt.

\*\*\* Bei Bestellung in der Artikelnummer die Stellen XXXX durch die gewünschte RAL-Nummer ersetzen

\*\*\*\* SK-Fach = Sprech-Klingel Fach

a.A. - auf Anfrage, da optisch nicht empfehlenswert



Beispielmodell 4/2 mit 4 Wohneinheiten, RAL 9007 graualuminium  
 Abbildung zeigt: Kastenmaß (HxBxT) 330 x 370 x 110 mm  
 Türanschlag DIN links (gegen Aufpreis)  
 AVS Namensschild und AVS Taster mit LED Ringbeleuchtung (Bild 18/5)  
 Sprechlochung (Bild 18/7)

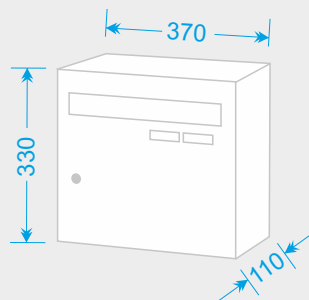
Abdeckprofil Modern Line

Briefkastenanlagen in Unterputzbauweise tragen nur minimal auf und verschwinden fast flächenbündig in der Wand. Ein 15 mm auftragendes Modern Line Abdeckprofil überdeckt 30 mm die umlaufende Putznut.

Jede Briefkastentür besitzt 2 Namensschilder ANPL. (Seite 18 Abb. 18/2)

Die Klingeltaster in der Standardausführung als ANP Kombiflächentaster (Seite 18 Abb. 18/1) sind dabei bereits vorverdrahtet.

Die Briefkastenanlage kann in 2 Standardfarben gefertigt werden, weitere Farben sind gegen Aufpreis möglich. Weitere Formen, Größen und Ausführungen auf Anfrage.



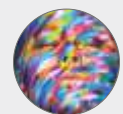
Anordnung des Postguts: stehend  
 Quereinwurf gem. DIN EN13724



RAL 9007  
 Graualuminium  
 glatt matt



RAL 9016  
 Verkehrsweiß  
 glatt matt



RAL nach Wahl  
 + 15% Aufpreis  
 glatt matt

## Senkrechte Ausführung, Unterputz, Kastenmaß: 330 x 370 x 100 mm (HxBxT)

Anzahl	Anordnung	HxBxT*	PG	Artikel-Nr.***	Preis**
ohne SK Fach****					
1 Wohneinheit	1/1	390x430x110	4	BUSB-011-xxxx	354 €
2 Wohneinheiten	2/1	720x430x110	4	BUSB-021-xxxx	540 €
3 Wohneinheiten	3/1	1050x430x110	4	BUSB-031-xxxx	725 €
4 Wohneinheiten	4/2	720x800x110	4	BUSB-042-xxxx	820 €
5 Wohneinheiten	5/2	1050x800x110	4	BUSB-052-xxxx	1.079 €
6 Wohneinheiten	6/2	1050x800x110	4	BUSB-062-xxxx	1.088 €
7 Wohneinheiten	7/4	720x1540x110	4	BUSB-074-xxxx	1.372 €
8 Wohneinheiten	8/4	720x1540x110	4	BUSB-084-xxxx	1.381 €
9 Wohneinheiten	9/3	1050x1170x110	4	BUSB-093-xxxx	1.452 €
10 Wohneinheiten	10/5	720x1910x110	4	BUSB-105-xxxx	1.662 €
11 Wohneinheiten	11/4	1050x1540x110	4	BUSB-114-xxxx	1.805 €
12 Wohneinheiten	12/4	1050x1540x110	4	BUSB-124-xxxx	1.815 €
13 Wohneinheiten	13/5	1050x1910x110	4	BUSB-135-xxxx	2.159 €
14 Wohneinheiten	14/5	1050x1910x110	4	BUSB-145-xxxx	2.168 €
15 Wohneinheiten	15/5	1050x1910x110	4	BUSB-155-xxxx	2.178 €
16 Wohneinheiten	16/4	1380x1540x110	4	BUSB-164-xxxx	2.248 €
mit SK Fach****, vorverdrahtet für Audio mit TCS Sprechlochung (Seite 18 Abb. 18/7)					
1 Wohneinheit	1/1	500x430x110	4	BUSA-011-xxxx	518 €
2 Wohneinheiten	2/1	830x430x110	4	BUSA-021-xxxx	733 €
3 Wohneinheiten	3/1	1160x430x110	4	BUSA-031-xxxx	949 €
4 Wohneinheiten	4/3	720x930x110	4	BUSA-042-xxxx	1.129 €
5 Wohneinheiten	5/2	1050x800x110	4	BUSA-052-xxxx	1.268 €
6 Wohneinheiten	6/2	1160x800x110	4	BUSA-062-xxxx	1.461 €
7 Wohneinheiten	7/4	720x1540x110	4	BUSA-074-xxxx	1.620 €
8 Wohneinheiten	8/3	1050x1170x110	4	BUSA-084-xxxx	1.720 €
9 Wohneinheiten	9/5	720x1910x110	4	BUSA-095-xxxx	1.961 €
10 Wohneinheiten	10/4	1050x1540x110	4	BUSA-104-xxxx	2.133 €
11 Wohneinheiten	11/4	1050x1540x110	4	BUSA-114-xxxx	2.173 €
12 Wohneinheiten	12/5	1050x1670x110	4	BUSA-125-xxxx	2.417 €
13 Wohneinheiten	13/5	1050x1910x110	4	BUSA-135-xxxx	2.586 €
14 Wohneinheiten	14/5	1050x1910x110	4	BUSA-145-xxxx	2.625 €
15 Wohneinheiten	15/4	1380x1540x110	4	BUSA-154-xxxx	2.725 €
16 Wohneinheiten	16/5	1380x1670x110	4	BUSA-165-xxxx	3.002 €
mit SK Fach****, vorverdrahtet für Audio / Video inkl. Kamera (Seite 18 Abb. 18/9)					
1 Wohneinheit	1/1	500x430x110	4	BUSV-011-xxxx	858 €
2 Wohneinheiten	2/1	830x430x110	4	BUSV-021-xxxx	1.074 €
3 Wohneinheiten	3/1	1160x430x110	4	BUSV-031-xxxx	1.290 €
4 Wohneinheiten	4/3	720x930x110	4	BUSV-043-xxxx	1.470 €
5 Wohneinheiten	5/2	1050x800x110	4	BUSV-052-xxxx	1.608 €
6 Wohneinheiten	6/2	1160x800x110	4	BUSV-062-xxxx	1.801 €
7 Wohneinheiten	7/4	720x1540x110	4	BUSV-074-xxxx	1.961 €
8 Wohneinheiten	8/3	1050x1170x110	4	BUSV-083-xxxx	2.061 €
9 Wohneinheiten	9/5	720x1910x110	4	BUSV-095-xxxx	2.301 €
10 Wohneinheiten	10/4	1050x1540x110	4	BUSV-104-xxxx	2.474 €
11 Wohneinheiten	11/4	1050x1540x110	4	BUSV-114-xxxx	2.514 €
12 Wohneinheiten	12/5	1050x1670x110	4	BUSV-125-xxxx	2.758 €
13 Wohneinheiten	13/5	1050x1910x110	4	BUSV-135-xxxx	2.927 €
14 Wohneinheiten	14/5	1050x1910x110	4	BUSV-145-xxxx	2.966 €
15 Wohneinheiten	15/4	1380x1540x110	4	BUSV-154-xxxx	3.066 €
16 Wohneinheiten	16/5	1380x1670x110	4	BUSV-165-xxxx	3.364 €

\* Anlagenmaße in mm inkl. Verkleidung (Modern Line)

\*\* Unverbindliche Preisempfehlung ohne MwSt.

\*\*\* Bei Bestellung in der Artikelnummer die Stellen XXXX durch die gewünschte RAL-Nummer ersetzen

\*\*\*\* SK-Fach = Sprech-Klingel Fach



Beispielmodell 26/3 mit 26 Wohneinheiten, RAL 9007 graualuminium  
Abbildung zeigt: Kastenmaß (HxBxT) 110 x 300 x 380 mm  
Türanschlag DIN Rechts, ANP Kombiflächentaster schwarz (Bild 18/1)  
Sprechlochung (Abb.18/7), 2.Namensschild ANPL (Abb.18/2)  
Modern Line Abdeckprofil

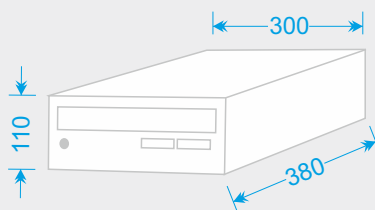
Abdeckprofil Modern Line

Briefkastenanlagen in Unterputzbauweise tragen nur minimal auf und verschwinden fast flächenbündig in der Wand. Ein 15 mm aufragendes Modern Line Abdeckprofil überdeckt 30 mm die umlaufende Putznut.

Jede Briefkastentür besitzt 2 Namensschilder ANPL. (Seite 18 Abb. 18/2)

Die Klingeltaster in der Standardausführung als ANP Kombiflächentaster (Seite 18 Abb.18/1) sind dabei bereits vorverdrahtet.

Die Briefkastenanlage kann in 2 Standardfarben gefertigt werden, weitere Farben sind gegen Aufpreis möglich. Weitere Formen, Größen und Ausführungen auf Anfrage.



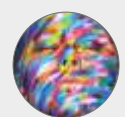
Anordnung des Postguts: liegend  
gem. DIN EN13724



RAL 9007  
Graualuminium  
glatt matt



RAL 9016  
Verkehrsweiß  
glatt matt



RAL nach Wahl  
+ 15% Aufpreis  
glatt matt

## Waagerechte Ausführung, Unterputz, Kastenmaß: 110 x 300 x 380 mm (HxBxT)

Anzahl	Anordnung	HxBxT*	PG	Artikel-Nr.***	Preis**
ohne SK Fach****					
1 Wohneinheit				a.A.	
2 Wohneinheiten				a.A.	
3 Wohneinheiten	3/1	390x360x380	4	BULB-031-xxxx	678 €
4 Wohneinheiten	4/1	500x360x380	4	BULB-041-xxxx	826 €
5 Wohneinheiten	5/1	610x360x380	4	BULB-051-xxxx	974 €
6 Wohneinheiten	6/1	720x360x380	4	BULB-061-xxxx	1.122 €
7 Wohneinheiten	7/1	830x360x380	4	BULB-071-xxxx	1.270 €
8 Wohneinheiten	8/2	500x660x380	4	BULB-082-xxxx	1.334 €
9 Wohneinheiten	9/2	610x660x380	4	BULB-092-xxxx	1.554 €
10 Wohneinheiten	10/2	610x660x380	4	BULB-102-xxxx	1.564 €
11 Wohneinheiten	11/2	720x660x380	4	BULB-112-xxxx	1.784 €
12 Wohneinheiten	12/2	720x660x380	4	BULB-122-xxxx	1.793 €
13 Wohneinheiten	13/2	830x660x380	4	BULB-132-xxxx	2.013 €
14 Wohneinheiten	14/2	830x660x380	4	BULB-142-xxxx	2.023 €
15 Wohneinheiten	15/3	610x960x380	4	BULB-153-xxxx	2.153 €
16 Wohneinheiten	16/4	720x960x380	4	BULB-163-xxxx	2.402 €
mit SK Fach****, vorverdrahtet für Audio mit TCS Sprechlochung (Seite 18 Abb. 18/7)					
1 Wohneinheit				a.A.	
2 Wohneinheiten				a.A.	
3 Wohneinheiten	3/2	390x660x380	4	BULA-032-xxxx	1.108 €
4 Wohneinheiten	4/2	390x660x380	4	BULA-042-xxxx	1.201 €
5 Wohneinheiten	5/2	500x660x380	4	BULA-052-xxxx	1.398 €
6 Wohneinheiten	6/2	500x660x380	4	BULA-062-xxxx	1.490 €
7 Wohneinheiten	7/2	610x660x380	4	BULA-072-xxxx	1.687 €
8 Wohneinheiten	8/2	610x660x380	4	BULA-082-xxxx	1.779 €
9 Wohneinheiten	9/3	500x960x380	4	BULA-093-xxxx	2.024 €
10 Wohneinheiten	10/3	500x960x380	4	BULA-103-xxxx	2.117 €
11 Wohneinheiten	11/3	610x960x380	4	BULA-113-xxxx	2.386 €
12 Wohneinheiten	12/3	610x960x380	4	BULA-123-xxxx	2.425 €
13 Wohneinheiten	13/4	500x1260x380	4	BULA-134-xxxx	2.651 €
14 Wohneinheiten	14/3	720x960x380	4	BULA-143-xxxx	2.786 €
15 Wohneinheiten	15/3	720x960x380	4	BULA-153-xxxx	2.826 €
16 Wohneinheiten	16/4	610x1260x380	4	BULA-164-xxxx	3.124 €
mit SK Fach****, vorverdrahtet für Audio / Video inkl. Kamera (Seite 18 Abb. 18/9)					
1 Wohneinheit				a.A.	
2 Wohneinheiten				a.A.	
3 Wohneinheiten	3/2	390x660x380	4	BULV-032-xxxx	1.464 €
4 Wohneinheiten	4/2	390x660x380	4	BULV-042-xxxx	1.557 €
5 Wohneinheiten	5/2	500x660x380	4	BULV-052-xxxx	1.754 €
6 Wohneinheiten	6/2	500x660x380	4	BULV-062-xxxx	1.846 €
7 Wohneinheiten	7/2	610x660x380	4	BULV-072-xxxx	2.043 €
8 Wohneinheiten	8/2	610x660x380	4	BULV-082-xxxx	2.136 €
9 Wohneinheiten	9/3	500x960x380	4	BULV-093-xxxx	2.380 €
10 Wohneinheiten	10/3	500x960x380	4	BULV-103-xxxx	2.473 €
11 Wohneinheiten	11/3	610x960x380	4	BULV-113-xxxx	2.742 €
12 Wohneinheiten	12/3	610x960x380	4	BULV-123-xxxx	2.781 €
13 Wohneinheiten	13/4	500x1260x380	4	BULV-134-xxxx	3.007 €
14 Wohneinheiten	14/3	720x960x380	4	BULV-143-xxxx	3.142 €
15 Wohneinheiten	15/3	720x960x380	4	BULV-153-xxxx	3.182 €
16 Wohneinheiten	16/4	610x1260x380	4	BULV-164-xxxx	3.480 €

\* Anlagenmaße in mm inkl. Verkleidung (Modern Line)

\*\* Unverbindliche Preisempfehlung ohne MwSt.

\*\*\* Bei Bestellung in der Artikelnummer die Stellen XXXX durch die gewünschte RAL-Nummer ersetzen

\*\*\*\* SK-Fach = Sprech-Klingel Fach

a.A. - auf Anfrage, da optisch nicht empfehlenswert



Beispielmodell 6/3, mit 6 Wohneinheiten  
RAL 9007 - graualuminium  
Abbildung zeigt Kastenmaß (HxBxT) 330 x 370 x 110 mm  
Türanschlag DIN rechts, AVS Namensschild (Bild 18/5)

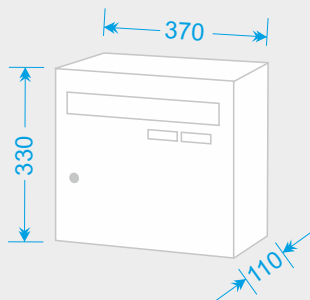
Verkleidung SpireLine

Briefkastenanlagen in freistehender Bauweise kommen gern zum Einsatz, wenn keine Auf- oder Unterputzmontage möglich ist. Sie wird komplett montiert geliefert und kann direkt auf einem passenden Fundament verschraubt werden (optional zum Einbetonieren).

Jede Briefkastentür besitzt 2 Namensschilder ANPL. (Seite 18 Abb. 18/2)

Die Klingeltaster in der Standardausführung als ANP Kombiflächentaster (Seite 18 Abb. 18/1) sind dabei bereits vorverdrahtet.

Die Briefkastenanlage kann in 2 Standardfarben gefertigt werden, weitere Farben sind gegen Aufpreis möglich. Weitere Formen, Größen und Ausführungen auf Anfrage.



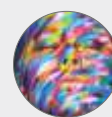
Anordnung des Postguts: stehend  
Quereinwurf gem. DIN EN13724



RAL 9007  
Graualuminium  
glatt matt



RAL 9016  
Verkehrsweiß  
glatt matt



RAL nach Wahl  
+ 15% Aufpreis  
glatt matt

## Senkrechte Ausführung, Freistehend, Kastenmaß: 330 x 370 x 100 mm (HxBxT)

Anzahl	Anordnung	HxBxT*	X-Wert*****	PG	Artikel-Nr.***	Preis**
ohne SK Fach****						
1 Wohneinheit	1/1	1500x515x180	420	4	BFSB-011-xxxx	616 €
2 Wohneinheiten	2/1	1500x515x180	420	4	BFSB-021-xxxx	664 €
3 Wohneinheiten	3/1	1500x515x180	420	4	BFSB-031-xxxx	712 €
4 Wohneinheiten	4/2	1500x885x180	790	4	BFSB-042-xxxx	914 €
5 Wohneinheiten	5/2	1500x885x180	790	4	BFSB-052-xxxx	1.035 €
6 Wohneinheiten	6/2	1500x885x180	790	4	BFSB-062-xxxx	1.045 €
7 Wohneinheiten	7/4	1500x1625x180	1530	4	BFSB-074-xxxx	1.405 €
8 Wohneinheiten	8/3	1500x1255x180	1160	4	BFSB-083-xxxx	1.368 €
9 Wohneinheiten	9/3	1500x1255x180	1160	4	BFSB-093-xxxx	1.378 €
10 Wohneinheiten	10/5	1500x1995x180	1900	4	BFSB-105-xxxx	1.664 €
11 Wohneinheiten	11/4	1500x1625x180	1530	4	BFSB-114-xxxx	1.701 €
12 Wohneinheiten	12/4	1500x1625x180	1530	4	BFSB-124-xxxx	1.710 €
13 Wohneinheiten	13/5	1500x1995x180	1900	4	BFSB-135-xxxx	2.024 €
14 Wohneinheiten	14/5	1500x1995x180	1900	4	BFSB-145-xxxx	2.033 €
15 Wohneinheiten	15/5	1500x1995x180	1900	4	BFSB-155-xxxx	2.043 €
16 Wohneinheiten	16/4	1600x1625x180	1530	4	BFSB-164-xxxx	2.044 €
mit SK Fach****, vorverdrahtet für Audio mit TCS Sprechlochung (Seite 18 Abb. 18/7)						
1 Wohneinheit	1/1	1500x515x180	420	4	BFSA-011-xxxx	734 €
2 Wohneinheiten	2/1	1500x515x180	420	4	BFSA-021-xxxx	812 €
3 Wohneinheiten	3/1	1500x515x180	420	4	BFSA-031-xxxx	890 €
4 Wohneinheiten	4/3	1500x1015x180	920	4	BFSA-043-xxxx	1.213 €
5 Wohneinheiten	5/2	1500x885x180	790	4	BFSA-052-xxxx	1.224 €
6 Wohneinheiten	6/2	1500x885x180	790	4	BFSA-062-xxxx	1.372 €
7 Wohneinheiten	7/4	1500x1625x180	1530	4	BFSA-074-xxxx	1.653 €
8 Wohneinheiten	8/3	1500x1255x180	1160	4	BFSA-083-xxxx	1.646 €
9 Wohneinheiten	9/5	1500x1995x180	1900	4	BFSA-095-xxxx	1.963 €
10 Wohneinheiten	10/4	1500x1625x180	1530	4	BFSA-104-xxxx	2.029 €
11 Wohneinheiten	11/4	1500x1625x180	1530	4	BFSA-114-xxxx	2.068 €
12 Wohneinheiten	12/5	1500x1755x180	1660	4	BFSA-125-xxxx	2.302 €
13 Wohneinheiten	13/5	1500x1995x180	1900	4	BFSA-135-xxxx	2.451 €
14 Wohneinheiten	14/5	1500x1995x180	1900	4	BFSA-145-xxxx	2.490 €
15 Wohneinheiten	15/4	1600x1625x180	1530	4	BFSA-154-xxxx	2.521 €
16 Wohneinheiten	16/5	1600x1755x180	1660	4	BFSA-165-xxxx	2.811 €
mit SK Fach****, vorverdrahtet für Audio / Video inkl. Kamera (Seite 18 Abb. 18/9)						
1 Wohneinheit	1/1	1700x515x180	420	4	BFSV-011-xxxx	1.090 €
2 Wohneinheiten	2/1	1700x515x180	420	4	BFSV-021-xxxx	1.153 €
3 Wohneinheiten	3/1	1700x515x180	420	4	BFSV-031-xxxx	1.231 €
4 Wohneinheiten	4/3	1700x1015x180	920	4	BFSV-043-xxxx	1.553 €
5 Wohneinheiten	5/2	1700x885x180	790	4	BFSV-052-xxxx	1.565 €
6 Wohneinheiten	6/2	1700x885x180	790	4	BFSV-062-xxxx	1.713 €
7 Wohneinheiten	7/4	1700x1625x180	1530	4	BFSV-074-xxxx	1.994 €
8 Wohneinheiten	8/3	1700x1255x180	1160	4	BFSV-083-xxxx	1.987 €
9 Wohneinheiten	9/5	1700x1995x180	1900	4	BFSV-095-xxxx	2.304 €
10 Wohneinheiten	10/4	1700x1625x180	1530	4	BFSV-104-xxxx	2.370 €
11 Wohneinheiten	11/4	1700x1625x180	1530	4	BFSV-114-xxxx	2.409 €
12 Wohneinheiten	12/5	1700x1755x180	1660	4	BFSV-125-xxxx	2.643 €
13 Wohneinheiten	13/5	1700x1995x180	1900	4	BFSV-135-xxxx	2.792 €
14 Wohneinheiten	14/5	1700x1995x180	1900	4	BFSV-145-xxxx	2.831 €
15 Wohneinheiten	15/4	1700x1625x180	1530	4	BFSV-154-xxxx	2.862 €
16 Wohneinheiten	16/5	1700x1755x180	1660	4	BFSV-165-xxxx	3.152 €

\* Anlagenmaße in mm inkl. Verkleidung (Spire Line)

\*\* Unverbindliche Preisempfehlung ohne MwSt.

\*\*\* Bei Bestellung in der Artikelnummer die Stellen XXXX durch die gewünschte RAL-Nummer ersetzen

\*\*\*\* SK-Fach = Sprech-Klingel Fach

\*\*\*\*\* Wert siehe Fundamentplan



Beispielmodell 6/2 mit 6 Wohneinheiten  
RAL 9016 verkehrsweiß  
Abbildung zeigt: Kastenmaß (HxBxT) 110 x 300 x 380 mm  
Türanschlag DIN Rechts, ANP Namensschild klar (Bild 18/1)

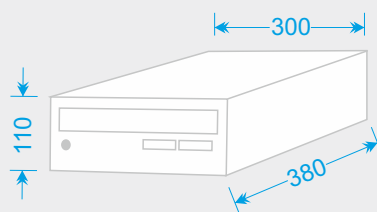
Verkleidung SpireLine

Briefkastenanlagen in freistehender Bauweise kommen gern zum Einsatz, wenn keine Auf- oder Unterputzmontage möglich ist. Sie wird komplett montiert geliefert und kann direkt auf einem passenden Fundament verschraubt werden (optional zum Einbetonieren).

Jede Briefkastentür besitzt 2 Namensschilder ANPL. (Seite 18 Abb. 18/2)

Die Klingeltaster in der Standardausführung als ANP Kombiflächentaster (Seite 18 Abb. 18/1) sind dabei bereits vorverdrahtet.

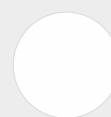
Die Briefkastenanlage kann in 2 Standardfarben gefertigt werden, weitere Farben sind gegen Aufpreis möglich. Weitere Formen, Größen und Ausführungen auf Anfrage.



Anordnung des Postguts: liegend  
gem. DIN EN13724



RAL 9007  
Graualuminium  
glatt matt



RAL 9016  
Verkehrsweiß  
glatt matt



RAL nach Wahl  
+ 15% Aufpreis  
glatt matt

## Waagerechte Ausführung, Freistehend, Kastenmaß: 110 x 300 x 380 mm (HxBxT)

Anzahl	Anordnung	HxBxT*	X-Wert*****	PG	Artikel-Nr.***	Preis**
ohne SK Fach****						
1 Wohneinheit					a.A.	
2 Wohneinheiten					a.A.	
3 Wohneinheiten	3/1	1500x415x445	320	4	BFLB-031-xxxx	678 €
4 Wohneinheiten	4/1	1500x415x445	320	4	BFLB-041-xxxx	826 €
5 Wohneinheiten	5/1	1500x415x445	320	4	BFLB-051-xxxx	974 €
6 Wohneinheiten	6/1	1500x415x445	320	4	BFLB-061-xxxx	1.122 €
7 Wohneinheiten	7/1	1500x415x445	320	4	BFLB-071-xxxx	1.270 €
8 Wohneinheiten	8/2	1500x715x445	620	4	BFLB-082-xxxx	1.334 €
9 Wohneinheiten	9/2	1500x715x445	620	4	BFLB-092-xxxx	1.554 €
10 Wohneinheiten	10/2	1500x715x445	620	4	BFLB-102-xxxx	1.564 €
11 Wohneinheiten	11/2	1500x715x445	620	4	BFLB-112-xxxx	1.784 €
12 Wohneinheiten	12/2	1500x715x445	620	4	BFLB-122-xxxx	1.793 €
13 Wohneinheiten	13/2	1500x715x445	620	4	BFLB-132-xxxx	2.013 €
14 Wohneinheiten	14/2	1500x715x445	620	4	BFLB-142-xxxx	2.023 €
15 Wohneinheiten	15/3	1500x1015x445	920	4	BFLB-153-xxxx	2.153 €
16 Wohneinheiten	16/3	1500x1015x445	920	4	BFLB-163-xxxx	2.402 €
mit SK Fach****, vorverdrahtet für Audio mit TCS Sprechlochung (Seite 18 Abb. 18/7)						
1 Wohneinheit					a.A.	
2 Wohneinheiten					a.A.	
3 Wohneinheiten	3/2	1500x715x445	620	4	BFLA-032-xxxx	1.108 €
4 Wohneinheiten	4/2	1500x715x445	620	4	BFLA-042-xxxx	1.201 €
5 Wohneinheiten	5/2	1500x715x445	620	4	BFLA-052-xxxx	1.398 €
6 Wohneinheiten	6/2	1500x715x445	620	4	BFLA-062-xxxx	1.490 €
7 Wohneinheiten	7/2	1500x715x445	620	4	BFLA-072-xxxx	1.687 €
8 Wohneinheiten	8/2	1500x715x445	620	4	BFLA-082-xxxx	1.779 €
9 Wohneinheiten	9/3	1500x1015x445	920	4	BFLA-093-xxxx	2.024 €
10 Wohneinheiten	10/3	1500x1015x445	920	4	BFLA-103-xxxx	2.117 €
11 Wohneinheiten	11/3	1500x1015x445	920	4	BFLA-113-xxxx	2.386 €
12 Wohneinheiten	12/3	1500x1015x445	920	4	BFLA-123-xxxx	2.425 €
13 Wohneinheiten	13/4	1500x1315x445	1220	4	BFLA-134-xxxx	2.651 €
14 Wohneinheiten	14/3	1500x1015x445	920	4	BFLA-143-xxxx	2.786 €
15 Wohneinheiten	15/3	1500x1015x445	920	4	BFLA-153-xxxx	2.826 €
16 Wohneinheiten	16/4	1500x1315x445	1220	4	BFLA-163-xxxx	3.124 €
mit SK Fach****, vorverdrahtet für Audio / Video inkl. Kamera (Seite 18 Abb. 18/9)						
1 Wohneinheit					a.A.	
2 Wohneinheiten					a.A.	
3 Wohneinheiten	3/2	1700x715x445	620	4	BFLV-032-xxxx	1.464 €
4 Wohneinheiten	4/2	1700x715x445	620	4	BFLV-042-xxxx	1.557 €
5 Wohneinheiten	5/2	1700x715x445	620	4	BFLV-052-xxxx	1.754 €
6 Wohneinheiten	6/2	1700x715x445	620	4	BFLV-062-xxxx	1.846 €
7 Wohneinheiten	7/2	1700x715x445	620	4	BFLV-072-xxxx	2.043 €
8 Wohneinheiten	8/2	1700x715x445	620	4	BFLV-082-xxxx	2.136 €
9 Wohneinheiten	9/3	1700x1015x445	920	4	BFLV-093-xxxx	2.380 €
10 Wohneinheiten	10/3	1700x1015x445	920	4	BFLV-103-xxxx	2.473 €
11 Wohneinheiten	11/3	1700x1015x445	920	4	BFLV-113-xxxx	2.742 €
12 Wohneinheiten	12/3	1700x1015x445	920	4	BFLV-123-xxxx	2.781 €
13 Wohneinheiten	13/4	1700x1315x445	1220	4	BFLV-134-xxxx	3.007 €
14 Wohneinheiten	14/3	1700x1015x445	920	4	BFLV-143-xxxx	3.142 €
15 Wohneinheiten	15/3	1700x1015x445	920	4	BFLV-153-xxxx	3.182 €
16 Wohneinheiten	16/4	1700x1315x445	1220	4	BFLV-164-xxxx	3.480 €

\* Anlagenmaße in mm inkl. Verkleidung (Modern Line)

\*\* Unverbindliche Preisempfehlung ohne MwSt.

\*\*\* Bei Bestellung in der Artikelnummer die Stellen XXXX durch die gewünschte RAL-Nummer ersetzen

\*\*\*\* SK-Fach = Sprech-Klingel Fach

\*\*\*\*\* Wert siehe Fundamentplan

a.A. - auf Anfrage, da optisch nicht empfehlenswert



Innenstation  
TASTA Audio  
zur Aufputzmontage

ISW5010-0145



Innenstation  
TASTA Audio PLUS  
zur Aufputzmontage

ISW5031-0145



Vorkonfigurierte Türsprechanlagen für den Einbau in Briefkastenanlagen, Klingeltableaus oder bauseitigen Fronten mit Sprechgitter und Klingeltasten

Für 1 bis 16 Wohneinheiten

Einbau-Türlautsprecher zur Einbaumontage mit Barrierefrei-Symbolen

Innenstation zum Gegensprechen oder Freisprechen

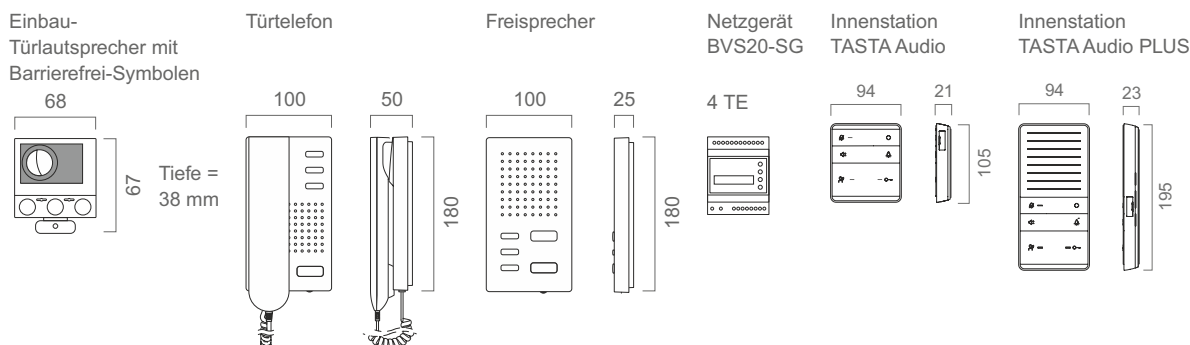
Inklusive Versorgungs- und Steuergerät

## EINBAU-TÜRLAUTSPRECHER MIT BARRIEREFREI-SYMBOLEN

Anzahl	PG	Artikel-Nr. mit Türtelefon	Artikel-Nr. mit Freisprecher	Preis**
1 Wohneinheit	1	PAIH010/002	PAIF010/003	485 €
2 Wohneinheiten	1	PAIH020/002	PAIF020/003	565 €
3 Wohneinheiten	1	PAIH030/004	PAIF030/004	600 €
4 Wohneinheiten	1	PAIH040/004	PAIF040/004	673 €
5 Wohneinheiten	1	PAIH050/004	PAIF050/004	746 €
6 Wohneinheiten	1	PAIH060/004	PAIF060/004	819 €
7 Wohneinheiten	1	PAIH070/004	PAIF070/004	892 €
8 Wohneinheiten	1	PAIH080/004	PAIF080/004	965 €
9 Wohneinheiten	1	PAIH090/004	PAIF090/004	1.038 €
10 Wohneinheiten	1	PAIH100/004	PAIF100/004	1.111 €
11 Wohneinheiten	1	PAIH110/004	PAIF110/004	1.184 €
12 Wohneinheiten	1	PAIH120/004	PAIF120/004	1.257 €
13 Wohneinheiten	1	PAIH130/004	PAIF130/004	1.330 €
14 Wohneinheiten	1	PAIH140/004	PAIF140/004	1.403 €
15 Wohneinheiten	1	PAIH150/004	PAIF150/004	1.476 €
16 Wohneinheiten	1	PAIH160/004	PAIF160/004	1.549 €

Anzahl	PG	Artikel-Nr. mit TASTA Audio	Artikel-Nr. mit TASTA Audio PLUS	Preis**
1 Wohneinheit	1	PPIF01/01	PAIF010/002	485 €
2 Wohneinheiten	1	PPIF02/01	PAIF020/002	565 €
3 Wohneinheiten	1	PPIF03/01	PAIF030/002	680 €
4 Wohneinheiten	1	PPIF04/01	PAIF040/002	770 €
5 Wohneinheiten	1	PPIF05/01	PAIF050/002	860 €
6 Wohneinheiten	1	PPIF06/01	PAIF060/002	950 €
7 Wohneinheiten	1	PPIF07/01	PAIF070/002	1.040 €
8 Wohneinheiten	1	PPIF08/01	PAIF080/002	1.130 €
9 Wohneinheiten	1	PPIF09/01	PAIF090/002	1.220 €
10 Wohneinheiten	1	PPIF10/01	PAIF100/002	1.310 €
11 Wohneinheiten	1	PPIF11/01	PAIF110/002	1.400 €
12 Wohneinheiten	1	PPIF12/01	PAIF120/002	1.490 €
13 Wohneinheiten	1	PPIF13/01	PAIF130/002	1.580 €
14 Wohneinheiten	1	PPIF14/01	PAIF140/002	1.670 €
15 Wohneinheiten	1	PPIF15/01	PAIF150/002	1.760 €
16 Wohneinheiten	1	PPIF16/01	PAIF160/002	1.850 €

### VERMASSUNG (IN MM)



1 - 16 WE

VIDEO:PACKS

VIDEO  
6  
DRAHT



Vorkonfigurierte Video-Türsprechanlagen für den Einbau in Briefkästen mit bauseitiger Kamera in 6-Draht Technik

Für 1 bis 16 Wohneinheiten

Video-Innenstation mit 8,9 cm (3.5") Digitaldisplay

Einbau-Türlautsprecher zur Einbaumontage mit Barrierefrei-Symbolen

Inklusive Versorgungs- und Steuergerät und Videozweidrahtsender (UP)

VARIANTEN



VIDEO:PACKS für Briefkastenanlagen mit Einbau-Türlautsprecher und Video-Türtelefon

VIDEO:PACKS FÜR BRIEFKÄSTEN MIT BAUSEITIGER KAMERA

## EINBAU-TÜRLAUTSPRECHER MIT BARRIEREFREI-SYMBOLEN

Anzahl	Artikel-Nr. mit Video-Türtelefon	Artikel-Nr. mit TASTA Video	Preis**
1 Wohneinheit	PVIH010/001	PVIF010/001	1.050 €
2 Wohneinheiten	PVIH020/001	PVIF020/001	1.490 €
3 Wohneinheiten	PVIH030/001	PVIF030/001	1.930 €
4 Wohneinheiten	PVIH040/001	PVIF040/001	2.370 €
5 Wohneinheiten	PVIH050/001	PVIF050/001	2.810 €
6 Wohneinheiten	PVIH060/001	PVIF060/001	3.250 €
7 Wohneinheiten	PVIH070/001	PVIF070/001	3.690 €
8 Wohneinheiten	PVIH080/001	PVIF080/001	4.130 €
9 Wohneinheiten	PVIH090/001	PVIF090/001	4.570 €
10 Wohneinheiten	PVIH100/001	PVIF100/001	5.010 €
11 Wohneinheiten	PVIH110/001	PVIF110/001	5.450 €
12 Wohneinheiten	PVIH120/001	PVIF120/001	5.890 €
13 Wohneinheiten	PVIH130/001	PVIF130/001	6.330 €
14 Wohneinheiten	PVIH140/001	PVIF140/001	6.770 €
15 Wohneinheiten	PVIH150/001	PVIF150/001	7.210 €
16 Wohneinheiten	PVIH160/001	PVIF160/001	7.650 €

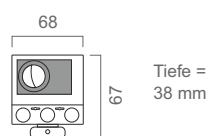
Aktuelle Preise: [www.tcsag.de/download](http://www.tcsag.de/download)

### Hinweise

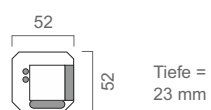
Bei sternförmiger Verdrahtung bitte Videoverteiler planen.  
Bis zu zwei Videoverteiler können zusätzlich versorgt werden (siehe Systemübersicht).

### VERMASSUNG (IN MM)

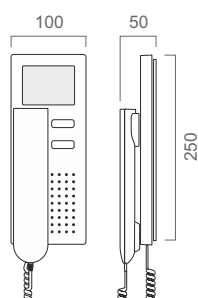
Einbau-  
Türlautsprecher mit  
Barrierefrei-Symbolen



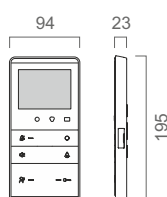
Videozweidrahtsender (UP)



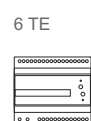
Video-Türtelefon



Video-Innenstation  
TASTA Video



Netzgerät  
VBVS05-SG



Verwendung ab 8 Wohneinheiten:

Netzgerät  
NBV2600-0400

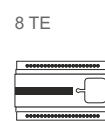




Abb.: 18/1 - ohne Aufpreis  
ANPL-Kombiflächenklingeltaster  
Lichttaster bzw. Namensschild.  
Stanzmaß 71,3 x 19,3 mm



Abb.: 18/2 - ohne Aufpreis  
ANPL- 2. Namensschild  
Werbung nein danke / ja bitte



Abb.: 18/3 - gegen Aufpreis  
ANPL- 2. Namensschild TCS  
Digitales Namensschild TCS  
Sichtfläche 64 x 15 mm,  
flächenbündig eingebaut.



Abb.: 18/4 - gegen Aufpreis  
AV2 Alu-Klingeltaster oder Lichttaster  
Stanzmaß 71,3 x 19,3 mm



Abb.: 18/5 - gegen Aufpreis  
AVS Tastereinheit, Einschraub-Taster  
Edelstahl, wahlweise flächenbündig,  
mit /ohne LED Ringbeleuchtung  
AVS Namensschild Sichtmaß 50 x 16 mm



Abb.: 18/6 - gegen Aufpreis  
AVS-BIG Namensschild mit/ohne  
Edelstahl Einschraubtaster Sichtmaß  
77 x 27 mm, nach außen aufklappbar  
für Namenwechsel und Anschluß

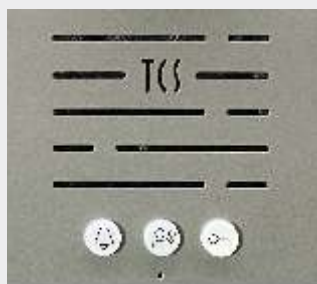


Abb.: 18/7 - ohne Aufpreis  
Sprechloch für TCS Lautsprecher



Abb.: 18/8 - gegen Aufpreis  
TCS Video Einbau Türstation  
Carus Argos



Abb.: 18/9 - gegen Aufpreis  
CCD Dome Kamera  
Manuell Schwenkbar für  
TCS Video Anlagen



Abb.: 18/10 - gegen Aufpreis  
TCS Schlüsselschaltermodul



Abb.: 18/11 - gegen Aufpreis  
TCS Codeschloßmodul



Abb.: 18/12 - gegen Aufpreis  
TCS Transponderlesermodul



Abb.: 18/13 - gegen Aufpreis  
Gravuren: Folien- Ein- oder  
Durchgravur, auch mit Vorstand,  
sowie Firmen-Logos oder ähnlich



Abb.: 18/14 - gegen Aufpreis  
Entnahmesicherung: Stopp dem  
Postklau - verhindert den schnellen  
Zugriff von außen durch die Klappe



Abb.: 18/15 - gegen Aufpreis  
Briefeinwurfklappensperre Stopy:  
Befestigung von Außen über das  
Namensschild



Abb.: 19/1 gegen Aufpreis Bewegungsmelder 12 V AC/DC, 0,7 A ca 30 Sec. Einschaltdauer



Abb.: 19/2 - gegen Aufpreis Dämmerungsschalter 12 V AC/DC, 8 A



Abb.: 19/3 - gegen Aufpreis Mechanisches Paketfachschloss, für die einmalige Zustellung eines Paketes

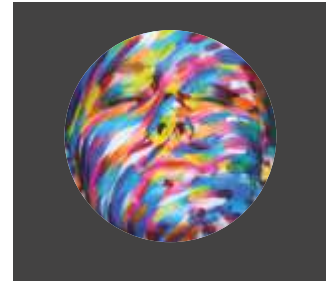


Abb.: 19/4 - 15% Aufpreis andere RAL Farben möglich Glanzgrad: Glatt Matt Bei Bestellung XXXX der Bestellnr. durch die RAL Nummer ersetzen



Abb.: 19/5 - bitte anfragen Briefkastenanlagen auch als Türseiteneinbauten mit/ohne Sprech-Klingelfach möglich

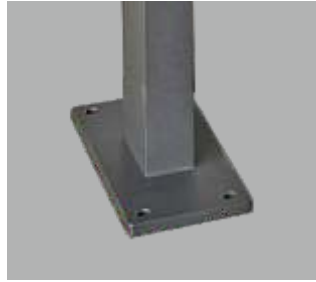


Abb.: 19/6 - ohne Aufpreis Fußplatte: 220 x 100 x 10 mm (LxBxT) Lochdurchmesser: 10,5 mm bei Bestellung bitte angeben: zum Einbetonieren / mit Fußplatte



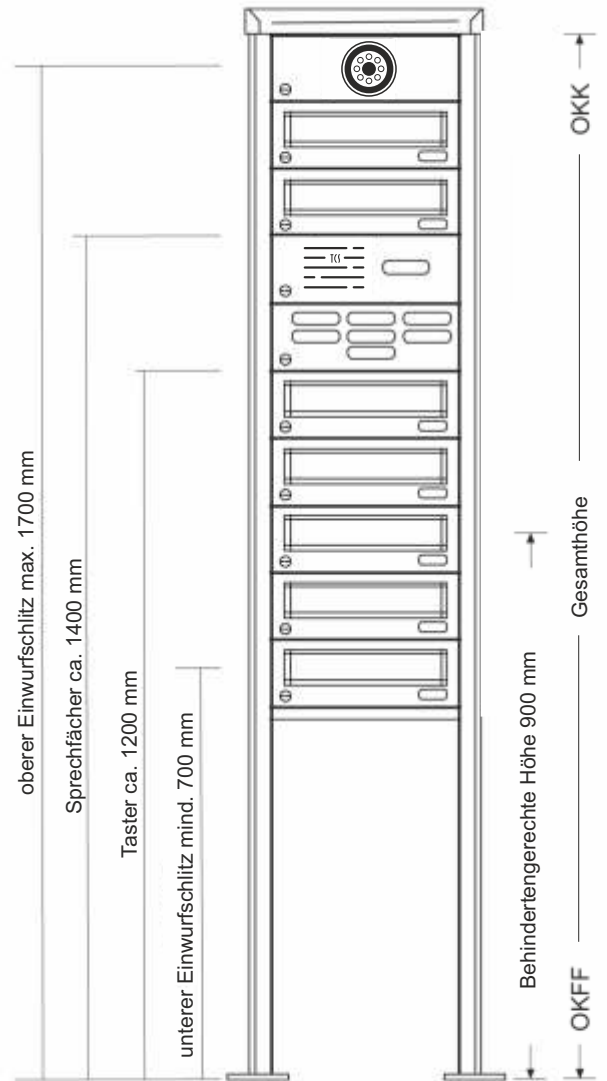
Abb.: 19/7 - bitte anfragen Pafory Brief-Paketkastenkombination. Zu jedem Briefkasten gehört ein Paketfach. Einfache und schnelle Zustellung: Klingeln, Scannen, Paketfach öffnen.



Abb.: 19/8 - gegen Aufpreis TCS Parcel - Box. Läßt sich auch mit Anlagen kombinieren. Zustellung gem. Parcel Lock System



Hier sehen Sie wie einfach an der Pafory Anlage zugestellt werden kann.



Empfohlene Anlagenhöhe ohne Bodeneinstand: ab OKFF (Oberkante Fertigfußboden) bis OKK (Oberkante Kasten):

bis 260 mm = 1100 mm Gesamthöhe  
 261 - 550 mm = 1200 mm Gesamthöhe  
 551 - 880 mm = 1400 mm Gesamthöhe  
 881 - 990 mm = 1600 mm Gesamthöhe  
 ab 991 mm = 1700 mm Gesamthöhe

bei Anlagen zum Einbetonieren 400 mm dazurechnen

Weitere Ständer für größere Anlagen bzw. höheres Gewicht sind auf Anfrage lieferbar.

Abb.: 19/10 - Aufstellungshinweise



TCS TürControlSysteme AG  
Geschwister-Scholl-Straße 7  
D-39307 Genthin

Zentrale +49 3933 8799-10  
Fax +49 3933 8799-11

E-Mail [info@tcsag.de](mailto:info@tcsag.de)  
Web [www.tcsag.de](http://www.tcsag.de)

TCS TürControlSysteme GmbH  
Österreich  
Gewerbepark C10  
A-2821 Lanzenkirchen

Zentrale +43 2627 45266-0  
Fax +43 2627 45266-20

E-Mail [office@tcs-austria.at](mailto:office@tcs-austria.at)  
Web [www.tcs-austria.at](http://www.tcs-austria.at)

#### ANGEBOTE

Telefon +49 4194 9881-166  
Fax +49 4194 9881-169  
E-Mail [angebote@tcsag.de](mailto:angebote@tcsag.de)

#### VERKAUF

Telefon +49 4194 9881-144  
Fax +49 4194 9881-149  
E-Mail [verkauf@tcsag.de](mailto:verkauf@tcsag.de)

#### SCHULUNGEN

Telefon +49 4194 9881-155  
Fax +49 4194 9881-159  
E-Mail [schulungen@tcsag.de](mailto:schulungen@tcsag.de)

#### HOTLINE

Telefon +49 4194 9881-188  
Fax +49 4194 9881-189  
E-Mail [hotline@tcsag.de](mailto:hotline@tcsag.de)



Überreicht durch

